

做一个优秀的垃圾分类人!

R表示仅回收以下五种物品。



垃圾和回收指南 | 2024年

本指南现有其他格式版本, 包括旁遮普语、泰米尔语、中文普通话和马拉雅拉姆语。

把垃圾桶放在屋外以供收集



在收集日当天早上6点前·
把垃圾桶放在屋外



每个垃圾桶允许的
最大重量为70kg



不要把车停在垃圾桶前·
保持巷道通畅



距离树木至少
1米远
不要放在树冠下



两桶之间
距离至少
0.5米远

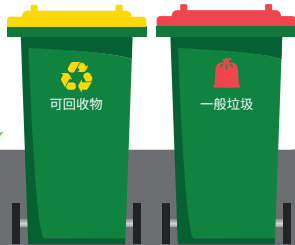
距离车辆、信箱
和围墙等至少
1米远



我现在的垃圾桶是绿桶，还可以继续使用吗？

市政府正在将需要置换的旧垃圾桶逐渐换为黑桶。这些新垃圾桶使用的材料中，高达30%是从旧回收桶中回收的塑料。

在我没破损之前，请继续使用我！



垃圾桶损坏、丢失或被盗？

请致电9394 5124，联系市政府垃圾服务小组 (City's Waste Services Team)。

2024年垃圾回收日历

1月

一	二	三	四	五	六	日
1	2	3	4	5	6	7
8	9	10	11	12	13	14
15	16	17	18	19	20	21
22	23	24	25	26	27	28
29	30	31				

2月

一	二	三	四	五	六	日
			1	2	3	4
5	6	7	8	9	10	11
12	13	14	15	16	17	18
19	20	21	22	23	24	25
26	27	28	29			

3月

一	二	三	四	五	六	日
				1	2	3
4	5	6	7	8	9	10
11	12	13	14	15	16	17
18	19	20	21	22	23	24
25	26	27	28	29	30	31

4月

一	二	三	四	五	六	日
1	2	3	4	5	6	7
8	9	10	11	12	13	14
15	16	17	18	19	20	21
22	23	24	25	26	27	28
29	30					

5月

一	二	三	四	五	六	日
		1	2	3	4	5
6	7	8	9	10	11	12
13	14	15	16	17	18	19
20	21	22	23	24	25	26
27	28	29	30	31		

6月

一	二	三	四	五	六	日
				1	2	
3	4	5	6	7	8	9
10	11	12	13	14	15	16
17	18	19	20	21	22	23
24	25	26	27	28	29	30

7月

一	二	三	四	五	六	日
1	2	3	4	5	6	7
8	9	10	11	12	13	14
15	16	17	18	19	20	21
22	23	24	25	26	27	28
29	30	31				

8月

一	二	三	四	五	六	日
			1	2	3	4
5	6	7	8	9	10	11
12	13	14	15	16	17	18
19	20	21	22	23	24	25
26	27	28	29	30	31	

9月

一	二	三	四	五	六	日
						1
2	3	4	5	6	7	8
9	10	11	12	13	14	15
16	17	18	19	20	21	22
23	24	25	26	27	28	29
30						

10月

一	二	三	四	五	六	日
	1	2	3	4	5	6
7	8	9	10	11	12	13
14	15	16	17	18	19	20
21	22	23	24	25	26	27
28	29	30	31			

11月

一	二	三	四	五	六	日
				1	2	3
4	5	6	7	8	9	10
11	12	13	14	15	16	17
18	19	20	21	22	23	24
25	26	27	28	29	30	

12月

一	二	三	四	五	六	日
						1
2	3	4	5	6	7	8
9	10	11	12	13	14	15
16	17	18	19	20	21	22
23	24	25	26	27	28	29
30	31					

回收区 1

回收区 2

Roleystone绿色垃圾处理场周末开放日

不收集

25 公共假日

1月1日周一(元旦) 停收, 1月2日周二将进行收集。

周二收集的垃圾将在周三清运, 周三收集的垃圾将在周四清运, 周四收集的垃圾将在周五清运, 周五收集的垃圾将在周六清运。

3月29日周五(耶稣受难日) 停收, 3月30日周六将进行收集。

12月25日周三(圣诞节) 停收, 12月26日周四将进行收集。

周四收集的垃圾将在周五清运, 周五收集的垃圾将在周六清运。

如需查看你的垃圾收集日和回收区, 请使用以下网站的地址查找工具

www.armadale.wa.gov.au/my-waste-collection-day

垃圾回收日历

使用可重复使用的杯子!



避免过度包装

阿马代尔市 (City of Armadale) 的许多居民正在尽量减少使用一次性杯子和吸管, 并开始自带容器和袋子, 以避免产生垃圾。

了解更多有用的方法, 请访问 www.armadale.wa.gov.au/avoid

一般垃圾桶

每周收集一次



一般垃圾

尿布和卫生用品

食物和蔬菜残渣

软塑料

破损的衣物

重要信息

不应把这些危险物品放进任何垃圾桶。



危险废弃物



电池



电子垃圾



荧光灯



油漆



油

这些物品应送往阿马代尔垃圾填埋和回收场 (Armadale Landfill and Recycling Facility)。

寻找更多垃圾接收点, 请访问

www.armadale.wa.gov.au/take

回收垃圾桶

每两周收集一次

回收很简单：只回收这5种物品...



易拉罐



纸张



塑料瓶和塑料容器



硬纸板



玻璃罐和玻璃瓶



回收这5种物品！

***** 记住

将硬纸板压扁。

容器需洗净、清空、
拆开并去掉瓶盖。

不得放进可回收物垃圾桶的物品



危险废弃物



衣物或纺织品



袋装可回收物



食物或园圃有机物



尿布



软塑料

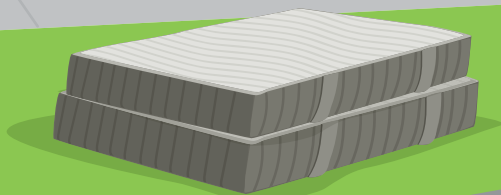
正确使用垃圾桶

预订床垫收集

每个财政年，市政府为支付生活垃圾费的住宅物业提供一次收集床垫的服务，每次最多收运两张床垫



在线预订 www.armadale.wa.gov.au/booked-mattress-collection，或致电9394 5444。



我预订的床垫收集日期：

大件垃圾收集

每年，市政府为支付生活垃圾费的住宅物业提供一次大件垃圾收集和两次绿色垃圾路边收集服务。

没有路边区域？在 www.armadale.wa.gov.au/verge-collections 上填写《备选收集地点提名表》，登记一个备选地点

注意

如果物品被放置在任何服务设施、管道网、人造草皮、墙壁、信箱或其他建筑上或附近，市政府对造成的财产损失不承担任何责任。

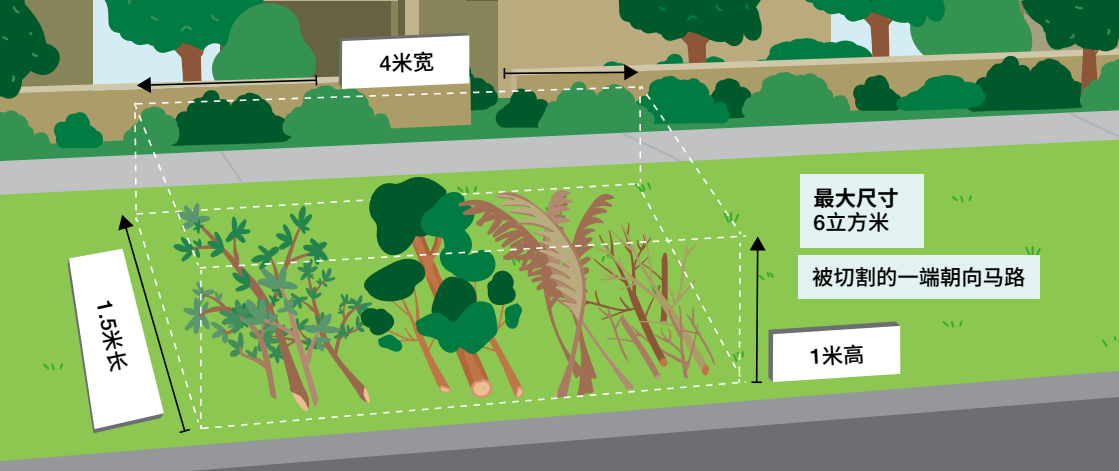
查看相关完整条款和条件，请访问市政府网站的路边垃圾收集页面。

区	大件垃圾	绿色垃圾 (秋冬季)	绿色垃圾 (春夏季)
1	2024年7月22日	2024年6月10日	2024年11月11日
2	2024年7月29日	2024年6月3日	2024年11月4日
3	2024年8月12日	2024年5月6日	2024年10月28日
4	2024年8月19日	2024年4月22日	2024年10月7日
5	2024年8月26日	2024年4月29日	2024年10月14日
6	2024年1月29日	2024年3月18日	2024年9月9日
7	2024年2月5日	2024年4月1日	2024年9月16日
8	2024年2月12日	2024年4月15日	2024年9月30日
9	2024年2月26日	2024年4月8日	2024年9月23日
10	2024年3月4日	2024年6月17日	2024年11月18日
11	2024年3月11日	2024年6月17日	2024年11月18日
12	2024年7月8日	2024年6月24日	2024年11月25日
13	2024年7月15日	2024年6月24日	2024年11月25日

我所在的区号是

核对你的收集区域，
请使用以下网站的地址查找工具
www.armadale.wa.gov.au/my-waste-collection-day

路边垃圾收集日期



绿色垃圾路边收集

哪些垃圾会被收集

修剪掉的树木和灌木, 尺寸不超过:

- ✓ 长1.5米。
- ✓ 直径150毫米(6英寸)。
- ✓ 6立方米(约3个拖车的负载量)。

绿色垃圾可以在收集开始日期前2周放置在路边。

哪些垃圾不会被收集

- ✗ 装有树叶或草屑的盒子或袋子。
- ✗ 被挖出的草皮、沙土或泥土。
- ✗ 过长的树枝(1.5米以上)。
- ✗ 园艺化学品、花盆或管道网。
- ✗ 一般垃圾。
- ✗ 锯材和被处理过的木材。
- ✗ 放置在服务设施、管道网、墙壁或建筑物附近的绿色垃圾。
- ✗ 放置在空地或公共保留地内的绿色垃圾。



警告——在全面禁火的情况下, 垃圾收集可能会暂停, 直到警报解除。



E表示地球循环

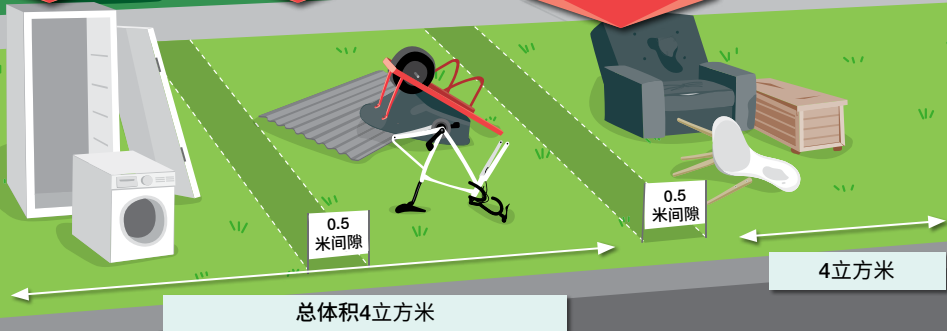
优秀的分类人会把家里的堆肥叶子和园圃碎屑与食物残渣分为一类。

将垃圾分别堆成3组，以方便我们回收。

白色家电

金属物品

家具和
一般垃圾



大件垃圾路边收集

请这样做

- ✓ 在指定的周末，把垃圾整齐地放在路边。
- ✓ 给我们最长7个工作日的时间进行收集。
- ✓ 不时查看垃圾堆，因为在垃圾被收集前，你有责任让它们保持整洁。
- ✓ 如果有强风预报或恶劣天气预警，请固定好你屋外的大件垃圾。

请不要这样做

- ✗ 把大件垃圾放在任何非指定的路边。被放在空地或公共保留地的垃圾将不会被收集。
- ✗ 阻碍人行道或阻挡行人、骑行者和汽车的视线。
- ✗ 超过允许的大件垃圾体积。
- ✗ 把垃圾放在服务设施、管道网、墙壁或建筑物附近。

哪些物品不会被收集

- ✗ 玻璃、镜子或淋浴屏。
- ✗ 轮胎或机动车零件。
- ✗ 电视、电脑和打印机。
- ✗ 床垫。
- ✗ 豆袋椅。
- ✗ 各种建筑材料、砖块、铺路材料、瓷砖、厕所水箱、混凝土、电线、沙土或水泥。
- ✗ 石棉或其他纤维水泥产品。
- ✗ 园圃垃圾或食物垃圾。
- ✗ 灭火器、应急无线电信位标 (EPIRB) 或闪光装置。
- ✗ 危险废弃物，如化学品、油、油漆、杀虫剂、溶剂、电池、气瓶或烟雾探测器。
- ✗ 长度超过1.8米的物品。
- ✗ 未分类的大件垃圾。

未被收集的物品必须在48小时内清理。你将在信箱里收到一张通知。

路边垃圾收集

如果还可以使用，扔掉就太可惜了



把你不用的物品
送人也不错！

位于Armadale Landfill and Recycling Facility的入口处，居民们喜欢在这里赠送自己的物品，并淘购二手物品。

营业时间

周四上午10:00 - 下午2:00

周六上午 8:30 - 下午4:30

周五上午 8:30 - 下午4:30

周日上午 8:30 - 下午4:00

Drop 'n' Shop是一个可回收垃圾的社区收集中心 (Community Collection Hub)。了解我们回收哪些物品，请访问 www.armadale.wa.gov.au/drop-n-shop-reuse-centre



并非所有物品都可以放进路边的垃圾桶



在阿马代尔，我们将危险废弃物送往Armadale Landfill and Recycling Facility进行处理

把你的物品送去专门的接收点。

家庭危险废弃物项目免费接受送往接收点的物品，每户每种材料最多20公斤或20升

paintback



每次最多可免费接收
100升油漆。

送往回收中心进行回收



阿马代尔的许多居民将家用电池、家用灯泡、打印机墨盒和喷雾罐带到当地的回收中心进行回收。如需了解更多信息，请访问 www.armadale.wa.gov.au/take



Armadale Landfill and Recycling Facility

145 Hopkinson Road, Hilbert WA 6112
(从Gloaming Way环岛进入)

每周7天营业* 早上8:00 - 下午4:45

*元旦、耶稣受难日和圣诞节不营业。
圣诞节前夕和新年前夕中午起暂停营业。
在极端天气条件下可能会暂停营业。

回收中心

记得
遮住装载品



把可回收物和其他材料送给我们： 它们不属于你的路边垃圾桶。

物品分开装载

可回收物 **免费**

玻璃瓶、钢和铝质食品罐、压扁的纸板和聚苯乙烯。

家庭危险废弃物 **免费 (有数量限制)**

气瓶、油漆、球形/管形荧光灯、电池、机油、烟雾探测器、
电子垃圾和家用化学品。

金属废弃物 **免费**

废金属、白色家电、围栏、金属板、汽车配件、自行车和割草机。

绿色垃圾

修剪掉的树木和灌木、直径300毫米以内的树桩、草屑和树叶。

建筑垃圾

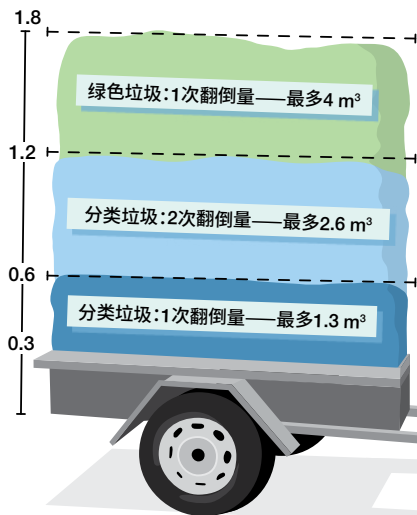
木材、碎砖、纤维板和沙土 (必须分开)。

分类垃圾

无法重复使用、回收或堆肥的破损物品。

拖车尺寸

6 x 4英尺拖车 (1.8米x 1.2米)



周一至周六上午8:30至下午12:30, 最多可接收
5公斤石棉。仅限居民使用。必须严格遵守收取
准则。

把物品送到现场前, 请访问
www.armadale.wa.gov.au/asbestos-disposal

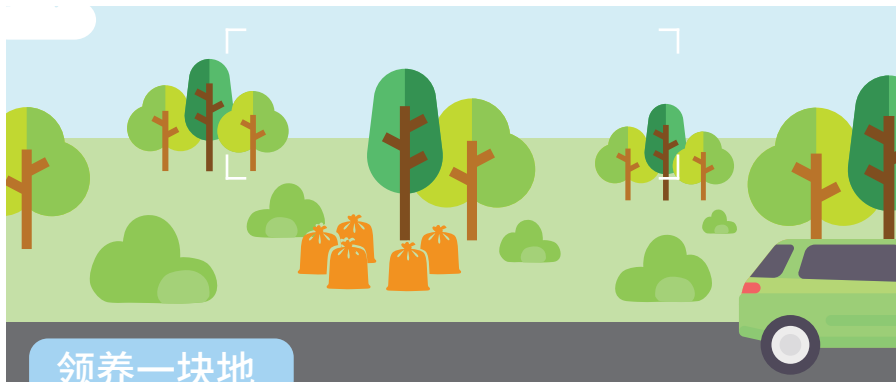
相关费用的完整列表, 请访问市政府网站。

有机护盖物

有机护盖物在每天上午9点至下午
4点供City of Armadale居民使用。
居民可免费自己装载有机护盖物,
或者付费使用机器装载。



垃圾接收中心



领养一块地

领养一块地，帮助社区保持它的清洁。

了解更多信息，请访问 www.kabc.wa.gov.au/get-involved/adoptaspot



举报非法倾倒垃圾

如果你发现非法倾倒垃圾的行为，请联系市政府，致电9394 5000或发送电子邮件至 info@armadale.wa.gov.au



做一个优秀的分类人！

垃圾填埋是最后的手段。



本出版物有数字格式版本，可以通过电子邮件获取，也可以在我们的网站上找到。

其他可获取的格式包括音频、大字纸版、盲文、旁遮普语、泰米尔语、中文普通话和马拉雅拉姆语。

欲了解更多信息或获取其他格式，请发送电子邮件至 info@armadale.wa.gov.au



使用100%再生纸印制。

当你使用完毕，请取下磁铁，放进你的黄盖回收垃圾桶。



[f](https://www.facebook.com/armadale.wa.gov.au) [@](https://www.instagram.com/armadale.wa.gov.au) [in](https://www.linkedin.com/company/armadale.wa.gov.au) armadale.wa.gov.au

(08) 9394 5000 | info@armadale.wa.gov.au

截至以下付印之日，所有信息均正确无误：2023年10月16日

